



15-18/03

## ΠΑΡΑΣΚΕΥΗ

- ΔΗΜΙΟΥΡΓΙΚΗ ΑΠΑΣΧΟΛΗΣΗ 17.00-20.00
- CINERANCH (ΑΙΘΟΥΣΑ ΔΗΜ. ΑΠΑΣΧΟΛΗΣΗΣ) 21.00

## ΣΑΒΒΑΤΟ

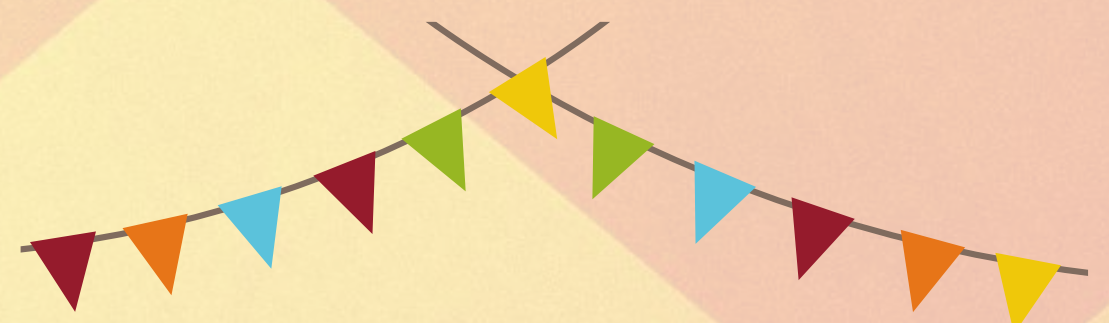
- FACEPAINTING 10.30-15.00
- ARTS & CRAFTS 12.00-15.00
- ΚΑΛΛΙΤΕΧΝΙΚΗ ΜΑΓΕΙΡΙΚΗ 11.00-14.00 ΣΥΝ. ΑΙΘΟΥΣΑ
- SHOW ΑΠΟ ΞΥΛΟΠΟΔΑΡΟ 12.00 ΚΟΙΛΑΔΑ
- ΔΗΜΙΟΥΡΓΙΚΗ ΑΠΑΣΧΟΛΗΣΗ 16.00-19.00 ΑΙΘΟΥΣΑ ΔΙΠΛΑ ΣΤΟ SALOON
- ΑΠΟΚΡΙΑΤΙΚΗ ΠΑΡΑΣΤΑΣΗ "Η ΒΑΛΙΤΣΑ ΜΕ ΤΙΣ ΜΑΣΚΕΣ" 19.00 ΑΙΘΟΥΣΑ ΔΙΠΛΑ ΣΤΟ SALOON
- CINERANCH 21.30 ΑΙΘΟΥΣΑ ΔΙΠΛΑ ΣΤΟ SALOON
- ΚΑΡΑΟΚΕ ΜΑΣΚΕ PARTY 22.00 SALOON

## ΚΥΡΙΑΚΗ

- FACEPAINTING 10.30-15.00
- ARTS & CRAFTS 12.00-15.00
- ΚΑΛΛΙΤΕΧΝΙΚΗ ΜΑΓΕΙΡΙΚΗ 11.00-14.00 ΣΥΝ. ΑΙΘΟΥΣΑ
- ΕΚΠΑΙΔΕΥΤΙΚΟ ΠΡΟΓΡΑΜΜΑ ΑΠΟ ΤΗΝ ΤΡΟΦΟΥΠΟΛΗ 15.00 ΑΙΘΟΥΣΑ ΔΙΠΛΑ ΣΤΟ SALOON
- ΜΑΓΕΙΡΙΚΗ BY KIDS COOKING CLUB 11.30 ΚΟΙΛΑΔΑ  
(ΘΑ ΤΗΡΗΘΕΙ ΣΕΙΡΑ ΠΡΟΤΕΡΑΙΟΤΗΤΑΣ, ΜΕ ΔΗΛΩΣΗ ΣΥΜΜΕΤΟΧΗΣ ΣΤΗΝ ΟΜΑΔΑ ΤΟΥ KIDS COOKING CLUB ΤΗΝ ΙΔΙΑ ΗΜΕΡΑ)
- BUBBLES SHOW 12.00 ΚΟΙΛΑΔΑ
- SHOW ΑΠΟ ΞΥΛΟΠΟΔΑΡΟ 12.00 ΚΟΙΛΑΔΑ
- ΔΗΜΙΟΥΡΓΙΚΗ ΑΠΑΣΧΟΛΗΣΗ 16.00-19.00
- ΠΑΡΑΣΤΑΣΗ ΜΕ ΜΑΡΙΟΝΕΤΕΣ 19.00 ΑΙΘΟΥΣΑ ΔΗΜ. ΑΠΑΣΧΟΛΗΣΗΣ
- ΚΑΨΙΜΟ ΒΑΣΙΛΙΑ ΚΑΡΝΑΒΑΛΟΥ 20.00
- CINERANCH 21.30 ΑΙΘΟΥΣΑ ΔΗΜ. ΑΠΑΣΧΟΛΗΣΗΣ
- PARTY ΜΑΣΚΕ 22.00 (SALOON)

## Κ.ΔΕΥΤΕΡΑ

- FACEPAINTING 10.00-15.00
- ARTS & CRAFTS 11.00-14.00
- ΚΑΛΛΙΤΕΧΝΙΚΗ ΜΑΓΕΙΡΙΚΗ 11.00 ΣΥΝ. ΑΙΘΟΥΣΑ
- ΕΡΓΑΣΤΗΡΙ ΧΑΡΤΑΕΤΟΥ 11.00 ΚΟΙΛΑΔΑ
- SHOW ΑΠΟ ΞΥΛΟΠΟΔΑΡΟ 12.00 ΚΟΙΛΑΔΑ



THE RANCH ACTIVITIES :  
10.00-15.00 & 15.30-17.00

- ΒΟΛΤΑ ΜΕ ΤΟ ΑΛΟΓΟ
- ΠΕΡΙΗΓΗΣΗ ΜΕ ΤΟ ΤΡΕΝΑΚΙ
- ΤΟΞΟΒΟΛΙΑ
- ΑΝΑΡΡΙΧΗΣΗ
- RODEO
- ΧΡΗΣΗ ΑΘΛΗΤΙΚΩΝ ΕΓΚΑΤΑΣΤΑΣΕΩΝ  
(ΠΑΡΑΛΑΒΗ ΑΘΛ. ΥΛΙΚΟΥ ΑΠΟ RECEPTION)



## ★ ΠΛΗΡΟΦΟΡΙΕΣ ★

- Στον χώρο μας λειτουργεί πλήρως εξοπλισμένο **ιατρείο** με ιατρό όλο το 24ωρο
- Για οποιαδήποτε πληροφορία μπορείτε να απευθυνθείτε στη Reception απέναντι από το saloon
- Τηλέφωνα επικοινωνίας : 8.00- 23.00 : 2741093800 & 6979220366 23.00- 8.00 : 6973435726
- Το check- out είναι τη Δευτέρα έως τις 16.00

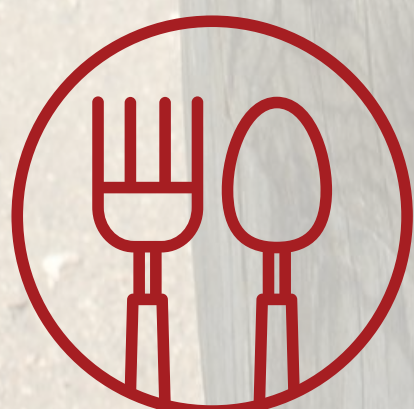
### ΑΙΘΟΥΣΕΣ

- Η **δημιουργική απασχόληση** πραγματοποιείται στο κτίριο του saloon υπό την επίβλεψη εξειδικευμένου προσωπικού τις ώρες που αναγράφονται. Τις υπόλοιπες ώρες στο χώρο **(και στο cine Ranch)** δεν υπάρχει επίβλεψη και η είσοδος στο χώρο είναι με ευθύνη των γονέων/ κηδεμόνων.
- Η **συνεδριακή αίθουσα** που πραγματοποιείται η καλλιτεχνική μαγειρική βρίσκεται απέναντι από τη μεγάλη πισίνα. Θα τηρηθεί σειρά προτεραιότητας
- Την Κυριακή στη δραστηριότητα "**Μαγειρική by kids cooking club**" θα τηρηθεί σειρά προτεραιότητας. Θα πρέπει να δηλώσετε συμμετοχή την ίδια ημέρα στην ομάδα του Kids Cooking Club.

### ΔΡΑΣΤΗΡΙΟΤΗΤΕΣ:

- Στις δραστηριότητες του "The Ranch" τηρείται σειρά προτεραιότητας
- Πραγματοποιείται **διάλειμμα** δραστηριοτήτων 15.00-15.30
- Παρέχονται ποδήλατα προς ενοικίαση και τραμπολίνο με **extra** χρέωση
- Παρακαλείσθε να **μην πετάξετε χαρταετό σε κοντινή απόσταση από τα άλογα** καθώς τρομάζουν και δε θα μπορέσει να πραγματοποιηθεί η δραστηριότητα
- Λειτουργεί **Bar** (Self Service) με καφέδες, αναψυκτικά και μικρογεύματα όλη την ημέρα
- **Εστιατόριο:** Λειτουργεί εσωτερικό εστιατόριο με μπουφέ σε συγκεκριμένα ωράρια, δεν πραγματοποιείται κάποια κράτηση σε συγκεκριμένα τραπέζια και η είσοδος γίνεται με βάση τη διαθεσιμότητα εκείνης της στιγμής

### ΩΡΑΡΙΟ ΕΣΤΙΑΤΟΡΙΟΥ



ΠΡΩΙΝΟ: 08.00-10.00  
ΓΕΥΜΑ: 13.00-15.00  
ΔΕΙΠΝΟ: 20.00-22.00

